



Se video eller pdf-udgave ved at scanne koden



**BrandFactory**  
Danmark A/S  
Måløv Teknikerby 2  
DK-2760 Måløv

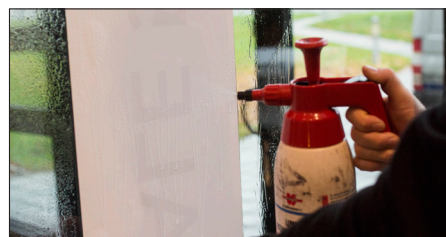
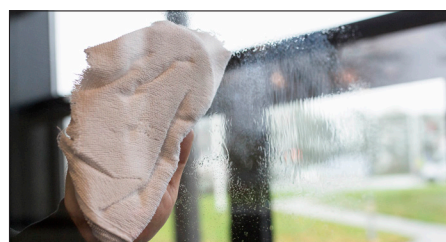
Tlf.: +45 4492 1277  
info@brandfactory.dk

[brandfactory.dk](http://brandfactory.dk)

## MONTERINGSVEJLEDNING

### TEKNIK TIL MONTERING I VAND AF STREAMERS PÅ RUDER, LAKEREDE PLADER OG PLANE OVERFLADER.

1. Rens påsætningsstedet omhyggeligt med rensbenzin eller sprit på en fnugfri klud/papir.
2. Bland vand med tre dråber opvaskemiddel i en forstøver. Spray påsætningsstedet med blandingen.
3. Sæt folien med forsiden ind mod den våde overflade, så bagpapiret vender mod dig selv. Træk derefter bagpapiret af fra det ene hjørne.
4. Spray hele lomsiden med din sæbeblanding til den er helt våd.
5. Vend folien, så lomsiden vender ind mod påsætningsstedet, og placér streameren.
6. Skrab derefter vandet grundigt ud med en vinduesskraber. Start fra top, og arbejd dig mod bund.
7. Tør forsigtigt overskydende vand væk med en tør klud.



Tommestok



Skraber



Sæbevand